



Bundesministerium
für Bildung
und Forschung

Das BMBF-Förderprogramm



Risiken mindern · Chancen nutzen

Abschlusskonferenz
Hannover, 05. Juli 2011



Paul Dostal – PT-DLR

AE 41 Umwelt, Kultur, Nachhaltigkeit

Ideen zünden!



Bundesministerium
für Bildung
und Forschung



Risiken mindern · Chancen nutzen

Förderprogramm
zur Forschung zum **Umgang mit Klimawandel**:

klimazwei: Risiken mindern – Chancen nutzen

**„Forschung für den Klimaschutz
und Schutz vor Klimawirkungen“**

vereint zwei Aspekte des Umgangs: **Mitigation (Abmilderung)**
Adaptation (Anpassung)

politikgetrieben
technologieorientiert
bedarfsorientiert

Ideen zünden!



Sowohl Mitigation als auch Adaptation im Fokus

Klimaschutz (Mitigation):

ca. 140 Projektskizzen/Themen
20 ausgewählte Themen (66
Einzelprojekte)
Fördervolumen ca. 22 Mio. €

Anpassung (Adaptation):

ca. 90 Projektskizzen/Themen
19 ausgewählte Themen (knapp 70
Einzelprojekte)
Fördervolumen ca. 15 Mio. €



Ideen zünden!

**„klimazwei:
Risiken mindern – Chancen nutzen“**

Beispiele für den Bereich Anpassung in klimazwei:

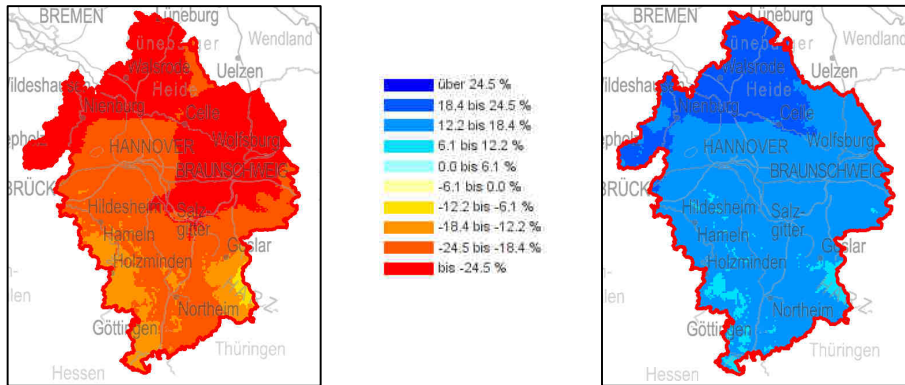
LandCaRe2020 Anpassung der Landwirtschaft an den Klimawandel

KLIMES Anpassungsstrategien an Hitze in Städten

KFM Regionales Management von Klimafolgen

Ideen zünden!

TP 1: Lokaler Klimawandel



Prozentuale Änderung der Niederschläge im Sommer (links) und im Winter (rechts) im Zeitraum 2071-2100 im Vergleich zum Referenzzeitraum 1961-1990 (Quelle: Zur Verfügung gestellt von Fr. A. Krause).

Ideen zünden!

TP 2: Energiepflanzen

Übersicht über die vielfältigen Anpassungsmöglichkeiten in der Landwirtschaft.
Quelle: Zur Verfügung gestellt von Fr. von Buttler



von Buttler, C. 2011

Ideen zünden!

TP 2: Energiepflanzen

Quelle: Zur Verfügung
gestellt von Fr. D. Dressler

Regionale Standort-
voraussetzungen
(Klima, Boden, etc.)

Regionale
Bewirtschaftungs-
konzepte

Regional angepasste
Bioenergienutzung

**Welche Energiepflanze hat pro Hektar Anbaufläche / pro Tonne
Erntegut**

- den geringsten Energieaufwand ?
- die beste Klimagasbilanz ?

Welches Bioenergiekonzept hat pro Hektar Anbaufläche

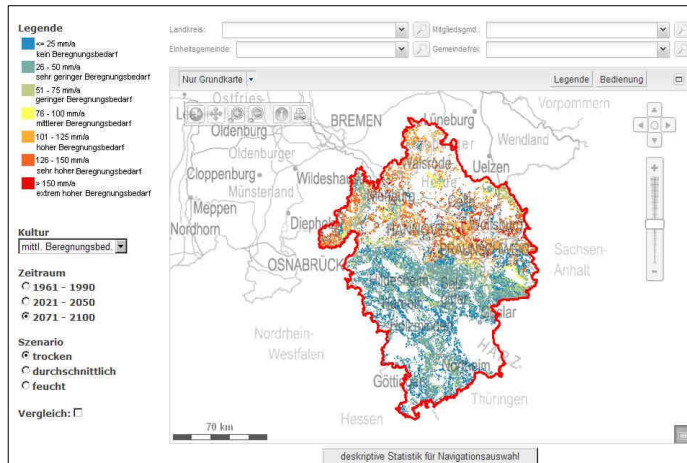
- den größten Energieertrag ?
- die beste Klimagasbilanz ?

**Wie verändern sich die Bilanzergebnisse unter Berücksichtigung der
klimatischen Veränderungen und des technologischen Fortschritts
bis 2100 ?**

Ideen zünden!

TP 3: Feldberegnung

Visualisierung des
Beregnungsbedarf in der
Metropolregion je nach
Zeitraum.
Quelle: I. Mersch
www.klimafolgenmanagement.de

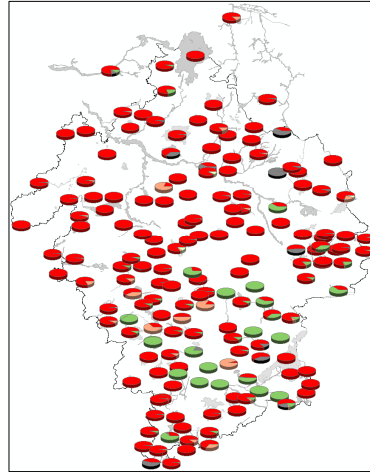


Ideen zünden!



TP 4: Naturschutz

Beeinflussung der FFH-Gebiete durch den Klimawandel für den Zeitraum 2071 – 2100 in der Metropolregion
Quelle: Zur Verfügung gestellt von Fr. Chr. Weiß).

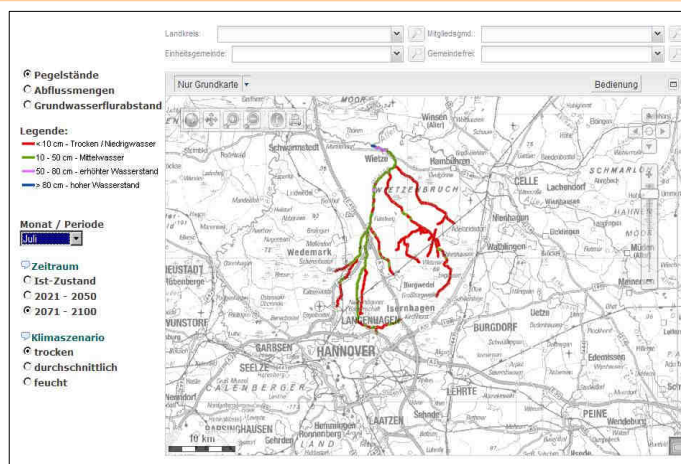


Ideen zünden!



TP 5: Wasserwirtschaft

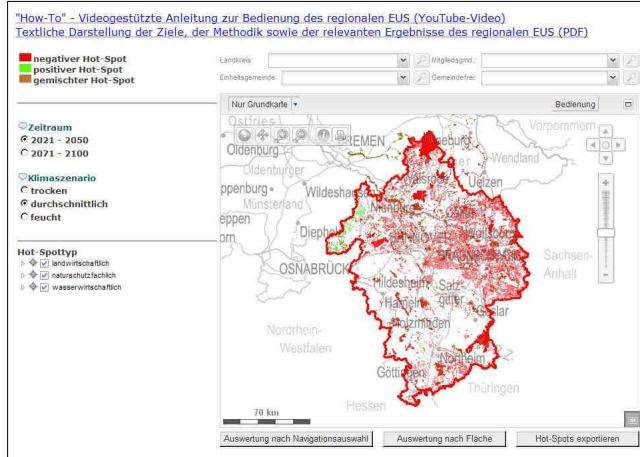
Pegelstände der Wietze basierend auf einem trockenen Szenario für den Zeitraum 2071 – 2100.
Quelle: T. Wixwat,
www.klimafolgenmanagement.de



Ideen zünden!

TP 6: I + K-Plattform

Das regionale DSS/EUS
des Projektes KFM
Quelle: B. Beermann,
www.klimafolgenmanagement.de



Ideen zünden!

TP 7 Fort- und Weiterbildung

Fort- und Weiterbildung im Rahmen des Projektes
Regionales
Management von Klimafolgen

Ideen zünden!



Bundesministerium
für Bildung
und Forschung



**Vielen Dank für die
Aufmerksamkeit**

Ideen zünden!